

MasterMig



AUTORIZOVANÝ PRODEJ A SERVIS KEMPPI OY

TRADE
S.R.O.
www.tradeweld.cz



MasterMig

Rozšiřte svařovací zkušenosti

MasterMig, navržený a vyrobený ve Finsku, je prémiová kompaktní řada svařovacích zdrojů MIG/MAG, která zvyšuje výkon a použitelnost průmyslového svařování. Digitální řízení oblouku, techniky rychlého nastavení a vynikající poměr výkonu a hmotnosti stanovují nové standardy pro kvalitu svarů a efektivitu práce.

Vyberte si ze tří modelů své třídy (353, 355 nebo 358) s alternativními specifikacemi Manual, Auto a Auto Pulse (modely 355 a 358). Svařujte s plynem chlazenými hořáky nebo zvolte sestavu s chladicím systémem MasterMig pro integrovaný kapalinou chlazený obal, který maximalizuje využití svařovacího výkonu 350 A 40% ED.

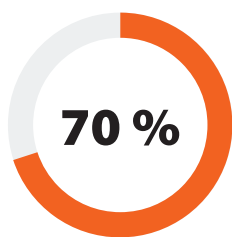
Zažijte novou úroveň produktivity a řízení svařování postoupením na procesy zaměřující se na výkon oblouku MAX (volitelné u modelů MasterMig 355 a 358).

Zahrňte procesy výkonu MAX arc jako součást vašeho vybraného balíčku nebo jako součást budoucího upgrade.

Zapněte LED pracovní světla pro bezpečnost a pohodlí. Integrovaný samonabíjecí systém LED pracovních světel je standardní výbavou všech modelů MasterMig. Tento užitečný světelný zdroj pracuje se síťovým napájením nebo bez něj, což zvyšuje bezpečnost a produktivitu za omezených světelných podmínek.

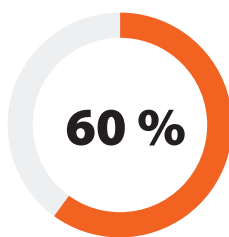
MasterMig, ideální pro použití ve svařovně nebo na staveništi, je vyroben ze vstříkovaných vyztužených plastů schopných absorbovat nárazy a vlivy každodenní svařovací činnosti.

KLÍČOVÉ VÝHODY



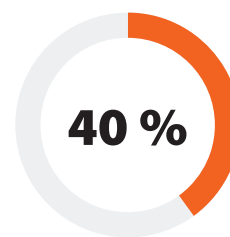
VYŠŠÍ PRODUKTIVITA

Procesy MAX a Wise arc zvyšují produktivitu a rychlost svařování, zlepšují řízení svarové lázně a redukuje vnesené teplo, resp. deformace.



RYCHLEJŠÍ NASTAVENÍ

Až o 60 % rychlejší nastavení parametrů pomocí nástroje Weld Assist pro rychlé a snadné nastavení svařovacího procesu. Jednoduše vyberte typ spoje, polohu svařování a tloušťku materiálu. Weld Assist za vás nastaví parametry pro efektivní a produktivní svařování.



EFEKTIVNĚJŠÍ VÝKON

Kompaktní a víceprocesový MasterMig poskytuje svařovací výkon 350 A MIG/MAG při 40% ED a 40°C.

Rozšiřte standardy pro kvalitní svařování



MasterMig 353

Manuální a automatické procesy MIG/MAG, plus DC TIG a MMA

- Barevný LCD displej
- Work pack svařovací programové balíčky zahrnující materiály Fe, Ss, Al, CuSi, CuAl
- Automatické nastavení parametrů Weld Assist
- LED pracovní světla
- Paměťové kanály
- Powerlog (Minilog)
- Tlačítko pro test průtoku plynu
- Kinetická cívková brzda
- Osvětlení skříně
- Automatická kalibrace
- Port USB
- Bezpečný přenos
- Uzamčení pomocí PIN
- Obloukový cyklus

MasterMig 355

Manuální, automatické a automatické pulzní procesy MIG/MAG, plus DC TIG a MMA

- Barevný LCD displej
- Work pack svařovací programové balíčky zahrnující materiály Fe, Ss, Al, CuSi, CuAl
- Automatické nastavení parametrů Weld Assist
- Proces WiseFusion – koncentrovaný oblouk pro produktivní svařování
- LED pracovní světla
- Paměťové kanály
- Powerlog (Minilog)
- Kontrola průtoku plynu
- Tlačítko pro test průtoku plynu
- Kinetická cívková brzda
- Osvětlení skříně
- Automatická kalibrace
- Port USB
- Bezpečný přenos
- Uzamčení pomocí PIN
- Obloukový cyklus

MasterMig 358

Manuální, automatické a automatické pulzní procesy MIG/MAG, plus DC TIG a MMA

- TFT plnobarevný displej
- Integrovaná digitální konektivita
- Work pack svařovací programové balíčky zahrnující materiály Fe, Ss, Al, CuSi, CuAl
- Automatické nastavení parametrů Weld Assist
- Proces WiseFusion – koncentrovaný oblouk pro produktivní svařování
- LED pracovní světla
- 100 paměťových kanálů
- Powerlog (Minilog)
- Kontrola průtoku plynu
- Tlačítko pro test průtoku plynu
- Kinetická cívková brzda
- Osvětlení skříně
- Automatická kalibrace
- Bezpečný přenos

VOLITELNÉ MOŽNOSTI

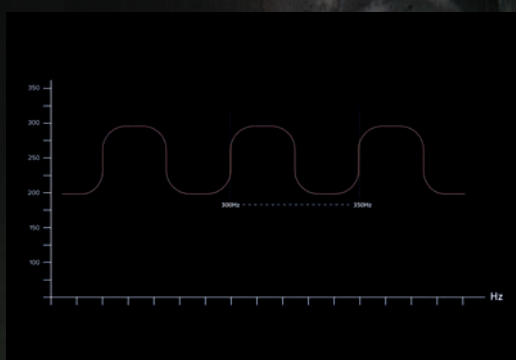
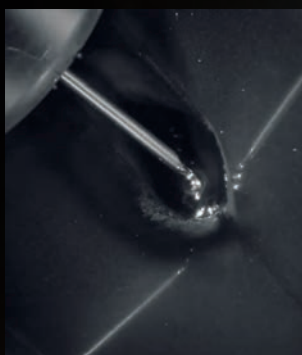
- Chladicí jednotka MasterMig
- GXR10 dálkové ovládání hořáku
- Podavač SuperSnake GTX
- Plynový průtokoměr
- Alternativní 2 a 4 kolové přepravní vozíky
- Průmysl 4.0 kompatibilní s modulem digitální konektivity WeldEye (DCM)
- Ohřívač prostoru podávání drátu
- Vzduchový filtr

- Chladicí jednotka MasterMig
- GXR10 dálkové ovládání hořáku
- Podavač SuperSnake GTX
- Plynový průtokoměr
- Alternativní 2 a 4 kolové přepravní vozíky
- Průmysl 4.0 kompatibilní s modulem digitální konektivity WeldEye (DCM)
- Ohřívač prostoru podávání drátu
- Vzduchový filtr
- Nové výkonové softwarové procesy MAX Cool, MAX Position, MAX Speed

- Chladicí jednotka MasterMig
- Digitální WPS
- GXR10 dálkové ovládání hořáku
- Podavač SuperSnake GTX
- Alternativní 2 a 4 kolové přepravní vozíky
- Softwarové balíčky specifické pro daný materiál
- Vestavěná konektivita Průmyslu 4.0 včetně WeldEye ArcVision a digitálního WPS (dWPS)
- Ohřívač prostoru podávání drátu
- Vzduchový filtr
- Nové výkonové softwarové procesy MAX a procesy Wise

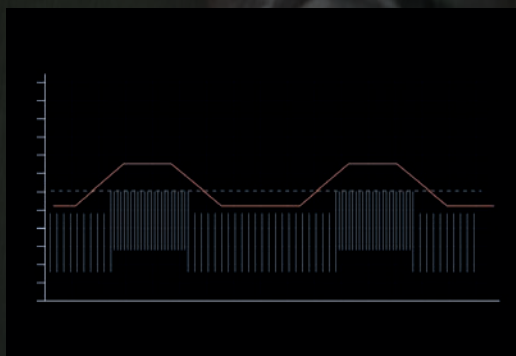
Učiňte zdánlivě nemožné **možným**

Pro náročné svařovací aplikace a náročné výrobní cíle nabízejí nové svařovací softwarové procesy MAX vyšší postupovou rychlost svařování, lepší řízení svarové lázně a nižší tepelný příkon. Nové softwary MAX se připojují k již úspěšným modifikovaným obloukovým procesům Wise a společně činí zdánlivě nemožné možným.



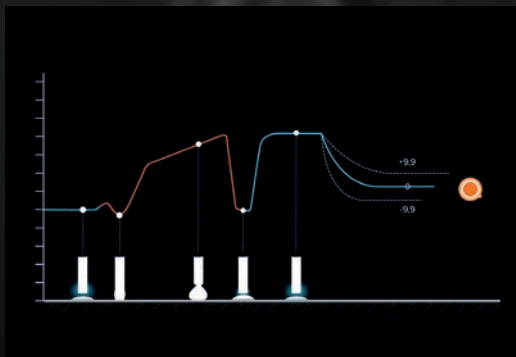
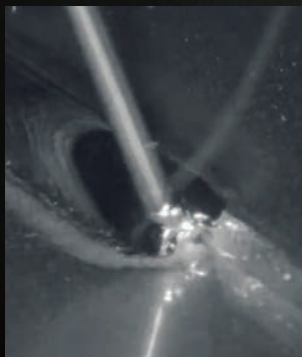
MAX SPEED

MAX Speed zvyšuje postupovou rychlost svařování až o 70 % ve srovnání s tradičními procesy pulzního nebo spodního oblouku. MAX Speed vytvoří čisté, vysoce kvalitní svarové spoje, což účinně snižuje pracovní dobu, zvyšuje efektivitu a produktivitu a redukuje náklady na svařování. MAX Speed je určen pro svařování oceli a korozivzdorné oceli v polohách PA a PB.



MAX POSITION

MAX Position pomáhá zvládat dopad gravitačních účinků na roztavenou svarovou lázeň. Zlepšení kontroly a jistota při práci v poloze, MAX Position je excelentní při svařování ocelí, korozivzdorných ocelí a hliníků v poloze PF.



MAX COOL

MAX Cool snižuje tepelný příkon až o 32 %, čímž zlepšuje kontrolu tam, kde vysoké teploty negativně ovlivňují stabilitu svarové lázně a zvyšují deformaci spoje. MAX Cool je ideální pro různé aplikace, včetně svařování tenkých plechů, svařování kořenů, přemostění mezer a spojování tenkých extrudovaných profilů z materiálů Fe, Ss, CuAl8 a CuSi3.



Informace o výkonných softwarových procesech

kemp.cc/special-processes/com

Rozšiřte možnosti



SVAŘOVACÍ PROGRAMOVÉ BALÍČKY

Standardní svařovací balíčky zahrnují přidání materiálu o průměru 0,8 mm, 0,9 mm, 1,0 mm, 1,2 mm - Fe, Fe metal, Fe rutil, Ss rutil, Ss, AlMg5, AlSi5, CuSi3, CuAl8. Modely MasterMig 355 a 358 disponují volitelnými výkonovými svařovacími procesy MAX a Wise.



CHLADICÍ JEDNOTKA MASTERMIG

Udržuje svařovací hořák chladný a poskytuje stabilní podmínky svařovacího oblouku. Nádrž chladiče se snadno čistí a má integrované LED osvětlení, takže můžete sledovat hladinu chladičské kapaliny a usnadnit rutinní údržbu.



WELD ASSIST

Weld Assist je nástroj pro automatické nastavení svařovacích parametrů pro efektivní a produktivní svařování. Jednoduše vyberte typ spoje, polohu svařování a tloušťku materiálu a jste připraveni svařovat. Vynikající instruktážní a vzdělávací nástroj; parametry Weld Assist lze také případně nastavit ručně podle individuálních požadavků.



SUPERSNAKE GTX

Zvyšte dosah svařovacího hořáku pomocí kompaktního podavače SuperSnake GTX, který obsahuje digitální měření, bezpečnostní zámek ON/OFF a pevný ochranný rám.



PRACOVNÍ SVĚTLA

Zlepšete efektivitu a bezpečnost práce díky LED osvětlení bez závislosti na připojení síťového napájení. LED osvětlení je také součástí prostoru pro podávání drátu.





BEZPEČNÁ KONSTRUKCE

Při použití vhodného zdvihacího zařízení lze MasterMig zvednout za rukojeti či pomocí úchytů na podvozku.



POWERLOG (MINILOG)

Powerlog umožňuje volbu tří alternativních úrovní výkonu během svařování. Pomocí standardní spouště hořáku vyberte úroveň výkonu potřebnou pro danou svařovací úlohu.



GAS GUARD

Automatická kontrola přívodu plynu zabraňuje svařování, pokud je přívod ochranného plynu přerušen nebo není připojen. Plynová kontrola je standardní funkcí u modelů 355 a 358.



AUTOMATICKÁ KALIBRACE

Automatická kalibrace kabelů měří odpor svařovacího obvodu a kalibruje digitální měřiče, což zajišťuje, aby zobrazené hodnoty svařovacích parametrů přesně odpovídaly i parametrům svařovací oblouku. Důležité pro přesné dodržování WPS.



DIGITÁLNÍ BEZDRÁTOVÉ PŘIPOJENÍ WELDEYE

Přenášejte a analyzujte svá svařovací data pomocí nástrojů pro podporu řízení svařování Kemppi. MasterMig 358 obsahuje BEZPLATNOU 3měsíční zkušební licenci pro WeldEye ArcVision. Digitální WPS (dWPS) je volitelná funkce pro MasterMig 358.





SuperSnake GTX

Řešení pro vzdálené podávání

SuperSnake zvyšuje dosah standardních svařovacích hořáků MIG/MAG a poskytuje jednoduché a efektivní řešení podávání drátu pro velké vzdálenosti.

SuperSnake GTX snadno dosáhne i na těžko dostupné svařence.

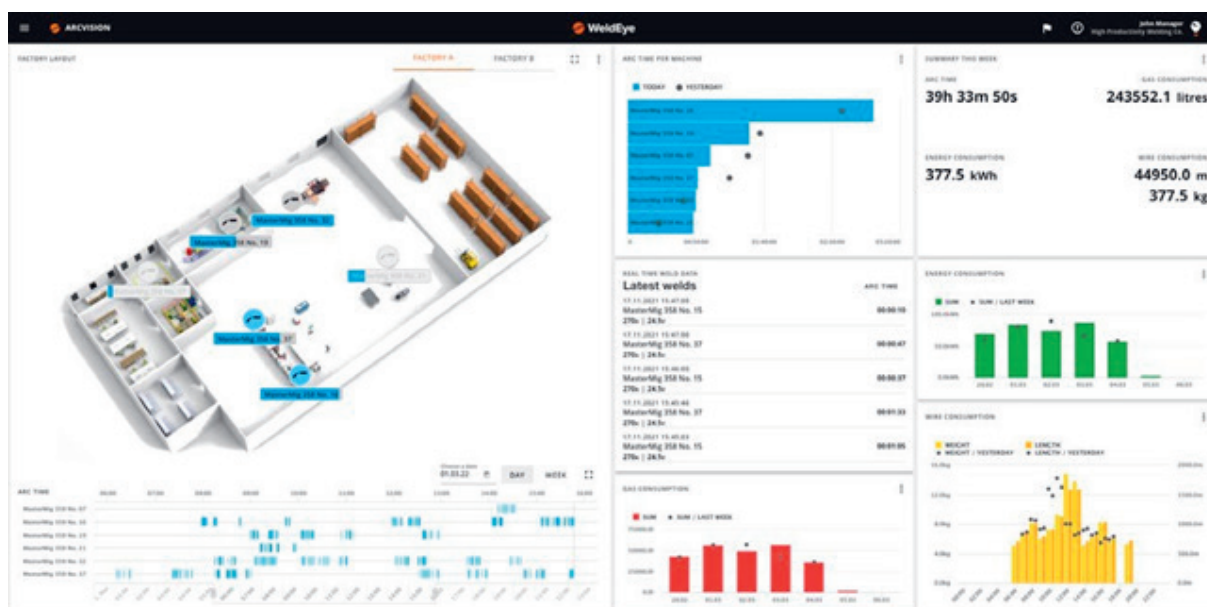
Vynikající pro zákazníky, kteří svařují na rozsáhlých staveništích, kde pohyb zařízení, dosah a přístup k němu představují významné výzvy.

Doporučený model SuperSnake a pokyny pro vaši svařovací aplikaci a vybraný svařovací proces naleznete v uživatelské příručce MasterMig

Více informací
o subpodavači
SuperSnake:

[kemp.cc/
supersnake/com](http://kemp.cc/supersnake/com)





Jednoduché řešení pro sledování produktivity svařování může přinést významné výhody pro většinu společností a zlepšit plánování pracovních postupů.

WeldEye ArcVision

Získejte přehled o času hoření oblouku a parametrech svařování

WeldEye ArcVision je integrované řešení Průmyslu 4.0, které sleduje a zaznamenává dobu hoření oblouku a parametry svařování pro lepší přehled o svařovací výrobě. Nepracovaná data jsou shromažďována digitálně z připojených svařovacích stanic a bezdrátově nahrávána* do WeldEye ArcVision. Data jsou pak vizualizována do jasných tabulek a grafů, které lze filtrovat na základě různých potřeb a pohodlně prohlížet z webového prohlížeče vašeho notebooku, PC či chytrého telefonu.



Aktivujte svou bezplatnou tříměsíční verzi licence WeldEye ArcVision bez jakéhokoliv závazku. Tato licence také zahrnuje WeldEye modul pro svařovací procedury, který vám umožní si otestovat digitální funkcionalitu WPS (dWPS) spolu s vašim zařízením MasterMig.

*Model MasterMig 358 lze připojit k WeldEye ArcVision bez dalšího hardwaru, zatímco modely 353 a 355 navazují připojení prostřednictvím volitelného modulu digitální konektivity (DCM).



Více o WeldEye:
weldeye.com

Víte, jak se využívají vaše svařovací stroje?

WeldEye ArcVision automaticky shromažďuje data ze všech připojených svařovacích zařízení bez dalších podnětů ze strany uživatelů strojů:

- čas hoření oblouku za den, týden nebo měsíc
- parametry svařování (A, V)
- spotřeba plynového drátu (kg)
- spotřeba energie (kWh)

Díky jasným vizualizacím je analýza výroby přehledná:

- specifické údaje ze svařovacího zdroje pro každý svar
- porovnání doby hoření svařovacích oblouků
- zobrazení využití svařovacích zdrojů v reálném čase v konkrétním dílenském prostředí
- specifické informace o zdroji, např. nastavení, verze softwaru
- široké možnosti přizpůsobení a zobrazení s widgety

TECHNICKÉ INFORMACE

		MASTERMIG G	MASTERMIG GM
Síťové připojovací napětí 3~ 50/60 Hz		380 - 460 V ± 10 %	380 - 460 V ±10 % 220 - 230 V ±10 %
Výstup při +40 °C	40% [380 - 460 V] 40% [220 -230 V] 60% [380 - 460 V] 60% [220 -230 V] 100% [380 - 460 V] 100% [220 -230 V]	350 A (MMA 330 A) 280 A 220 A	350 A (MMA 330 A) 300 A (MMA 280 A) 280 A 240 A 220 A 190 A
Rozsah svařovacího proudu a napětí	MIG [380 - 460 V] MIG [220 -230 V] MMA [380 - 460 V] MMA [220 -230 V] TIG [380 - 460 V] TIG [220 -230 V]	15 A/10 V - 350 A/ 45 V 15 A/10 V - 330 A/ 45 V 15 A/1 V - 350 A/ 45 V	15 A/10 V - 350 A/ 45 V 15 A/10 V - 300 A/ 40 V 15 A/10 V - 330 A/ 45 V 15 A/10 V - 300 A/ 40 V 15 A/1 V - 350 A/ 45 V 15 A/1 V - 300 A/ 40 V
Připojení hořáku		Euro	Euro
Mechanismus podávání drátu		4válcový, jednomotorový	4válcový, jednomotorový
Průměr cívky drátu		32 mm	32 mm
Plnicí dráty	Fe Ss Mc/Fc Hliník	0,8 - 1,2 mm 0,8 - 1,2 mm 0,8 - 1,2 mm 0,8 - 1,2 mm	0,8 - 1,2 mm 0,8 - 1,2 mm 0,8 - 1,2 mm 0,8 - 1,2 mm
Rychlost posuvu drátu		0,5 - 25 m/min	0,5 - 25 m/min
Hmotnost cívky drátu (max)		20 kg	20 kg
Průměr cívky drátu (max)		300 mm	300 mm
Tlak ochranného plynu (max)		0,5 MPa	0,5 MPa
Rozsah provozních teplot		-20...+40 °C	-20...+40 °C
Rozsah skladovacích teplot		-40...+60 °C	-40...+60 °C
Třída EMC		A	A
Stupeň ochrany		IP23S	IP23S
Vnější rozměry D x Š x V		602 x 298 x 447 mm	602 x 298 x 447 mm
Hmotnost bez příslušenství		27 kg	27 kg
Doporučený výkon generátoru (min)		15 kVA	15 kVA
Normy		IEC 60974-1, -10	IEC 60974-1, -10

VLASTNOSTI	CHLAZENÍ MASTERMIG	CHLAZENÍ MASTERMIG MV
Chladicí výkon 1 l/min	1,0 kW	1,0 kW
Doporučená chladicí kapalina	MGP 4456 (směs Kemppi)	MGP 4456 (směs Kemppi)
Objem nádrže	3 l	3 l
Rozsah provozních teplot s doporučeným přívodem chladicí kapaliny	-20...+40 °C	-20...+40 °C
Rozsah skladovacích teplot	-40...+60 °C	-40...+60 °C
Třída EMC	A	A
Stupeň ochrany (při montáži)	IP23S	IP23S
Vnější rozměry D x Š x V	635 x 305 x 292	635 x 305 x 292
Hmotnost bez příslušenství	14,9 kg	14,9 kg
Normy	IEC 60974-2, -10	IEC 60974-2, -10

OBJEDNÁVKOVÁ ČÍSLA

POPIS MODELU	KÓD POLOŽKY
MASTERMIG 353 G	MSM353G
MASTERMIG 353 GM	MSM353GM
MASTERMIG 355 G	MSM355G
MASTERMIG 355 GM	MSM355GM
MASTERMIG 358 G	MSM358G
MASTERMIG 358 GM	MSM358GM
CHLAZENÍ MASTERMIG	MSMC1KW
MASTERMIG CHLAZENÍ MULTI VOLTAGE	MSMC1KWM
T35A DVOUKOLOVÝ PŘEPRAVNÍ VOZÍK BEZ PLYNOVÉ LÁHVE	T35A
T25MT DVOUKOLOVÝ PŘEPRAVNÍ VOZÍK I PRO PLYN. LÁHEV	T25MT
P45MT ČTYŘKOLOVÝ PŘEPRAVNÍ VOZÍK I PRO PLYN. LÁHEV	P45MT
P43MT ČTYŘKOLOVÝ PŘEPRAVNÍ VOZÍK BEZ PLYNOVÉ LÁHVE	P43MT
SADA OHŘÍVAČE SKŘÍNĚ	SP021614
SADA PRO REGULACI PRŮTOKU PLYNU	SP801136
SADA SUPERSNAKE	SP023803
SADA FILTRŮ NA ZDROJE MASTERMIG	SP023312
MMA EURO KONEKTOR 500 A	SP801140
HR40 DVOUKOLEČKOVÉ KABELOVÉ RUČNÍ DÁLKOVÉ OVLÁDÁNÍ	HR40
GXR10 DÁLKOVÉ OVLÁDÁNÍ HOŘÁKU	GXR10
MSM MAX Speed proces	MSM80000
MSM MAX Cool proces	MSM70000
MSM MAX Position proces	MSM90000
MSM WiseFusion	MSM40000
MSM WisePenetration	MSM50000
MSM WiseSteel	MSM60000

Manuál

MasterMig uživatelské dokumenty

kemp.cc/mastermig/manuals



Objednací čísla

MasterMig objednávková čísla

kemp.cc/mastermig/product-codes



Záruka 3 roky

Dokončete registraci záruky

kemp.cc/warranty/com



Designed for welders

Kemppi je konstrukčním lídrem v oboru obloukového svařování. Jsme odhodláni zvyšovat kvalitu a produktivitu svařování neustálým vývojem svařovacího oblouku.

Kemppi dodává pokročilé produkty, digitální řešení a služby pro profesionály od velkých průmyslových svářečských firem až po jednotlivce. Použitelnost a spolehlivost našich výrobků je naší hlavní zásadou.



TRADE, spol. s r.o. Znojemská 80, 586 01 Jihlava, tel: 567 220 305, mobil: 777 852 799, e-mail: jihlava@tradeweld.cz
TRADE, spol. s r.o. Bezděkov 124, 438 01 Žatec, tel: 567 220 305, mobil: 777 111 958, e-mail: zatec@tradeweld.cz

TRADE
S.R.O.
www.tradeweld.cz